



Gleisreinigung



Rillenreinigung



Böschungsmähen / Profilschnitt



Schotterausbau

BSB

Saugbagger und Zweivegetechnik

Tel (030) 80 92 585-20 Fax (030) 80 92 585-95

Vulkanstraße 13, 10367 Berlin

www.zweivegetechnik.de

mail@saugbagger-betriebe.de

Flyer auch im Internet, u.a. im Bereich „Download“



„in-situ“-Schotterreinigung



Vorher

Nachher



Arbeitsbühne (1000 V)

Dienstleistungen für Straßenbahn-Betriebe

Wo können wir helfen ?

Gleisbau: - Zwei-Wege-Unimog mit - Arbeitskorb / Kran PK 17000 / Greifer
- Hubarbeitsbühne HU 1250-2T
 (DB und BVG-Zulassung)

- Brückenprüfung mittels Zwei-Wege-Unimog und Hubarbeitsbühne

- **Zwei-Wege-Unimog mit Waggonbremsanlage** zum Rangieren/Betonieren „Feste Fahrbahn“ (300 t oder 600 t, DB-Zulassung)
- **Gleis- und Haltestellenreinigung bzw. Bahnhof** mit Zwei-Wege-Unimog (DB und BVG-Zulassung)
- **Aussaugen von Kabelkanälen/ -trögen** von Laub etc. mit Zwei-Wege-Unimog
- **In-situ-Schotterreinigung** (Tiefenreinigung z.B. ca. 10 cm mit Großsauger bzw. Unimog/Saugstar SB 1)
- **Austausch von Schwellenschotter** (z.B. Reparatur von Weichen/ Schwellen, Hosenträgerbereich)
- **Saugen von Abbruch/ Fräsgut** bei Gleisreparaturen (Tram)
- **Saugen des Splittbettes zwischen Schotter und Betonplatten** (Überwege)
- **Saugen von Verschüttungen** in Rangierbahnhöfen/ Industriebahnen
- **Saugen von Mastlöchern für den Signal- und Fahrleitungsbau** (inkl. Suchschachtungen)
- **Freisaugen von Spurrillen**
- **Vermietung „tubecube TC1“** als Anbaugerät für Bagger

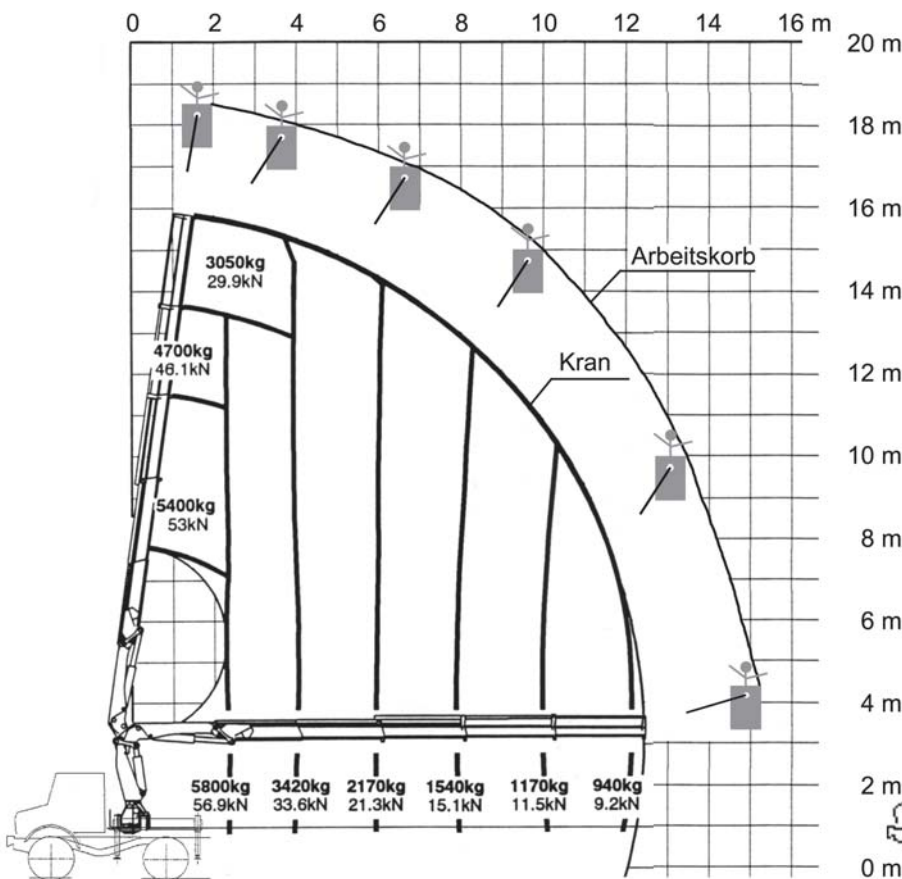
Unimog U 1650 L

Auch mit Rußfilter für Tunnelarbeiten!

(DB und BVG-Zulassung, Hub- und Seitenschwenkbegrenzung, 1000V Absicherung oder ohne (DB))

Spur 1435 mm (DB oder Tram), 1450 mm (Tram Dresden), 1458 mm (Tram Leipzig)

Traglast-/Reichweiten-Diagramm für U 1650 L
 mit Kran PK 17000 oder Arbeitskorb AK 300
 Korb: B = 700 mm, T = 1020 mm, Traglast = 300 kg



Reichweiten-Diagramm für
 Unimog U 1650 L mit HU 1250-2T
 Korb: B = 800 mm, T = 1200 mm,
 Traglast = 265 kg

