

# BSB

Saugbagger und Zweigegetechnik

Tel (030) 80 92 585-20 Fax (030) 80 92 585-95

Vulkanstraße 13 10367 Berlin

[www.brueckenpruefung-berlin.de](http://www.brueckenpruefung-berlin.de)

[www.youtube.de/bstbtv24](http://www.youtube.de/bstbtv24)

[mail@saugbagger-betriebe.de](mailto:mail@saugbagger-betriebe.de)

Flyer auch im Internet



BV Berlin (Brückenprüfung)



BV Berlin (Demontage Schalung u.ä.)



Brückensanierung Berlin



BV Schwerin (Brückenprüfung)

Volvo - arbeiten ohne Abstützung, fahren vom Korb aus



BV Berlin; Beusselbrücke (Brückenprüfung)

Video „Die Brückenprüferin“ unter <http://youtu.be/jV4MvK4NFB4>



BV Riesa (Brückenprüfung)

Stand: 01/2012

Zwei-Wege-Hubarbeitsbühnen (Brückenbau- und -prüfung)

**Reichweitendiagramme für U1650 PK, Volvo 10-3, HU1600, T 145**

**Eingleisen: am höhengleichen Überweg (BÜ)**

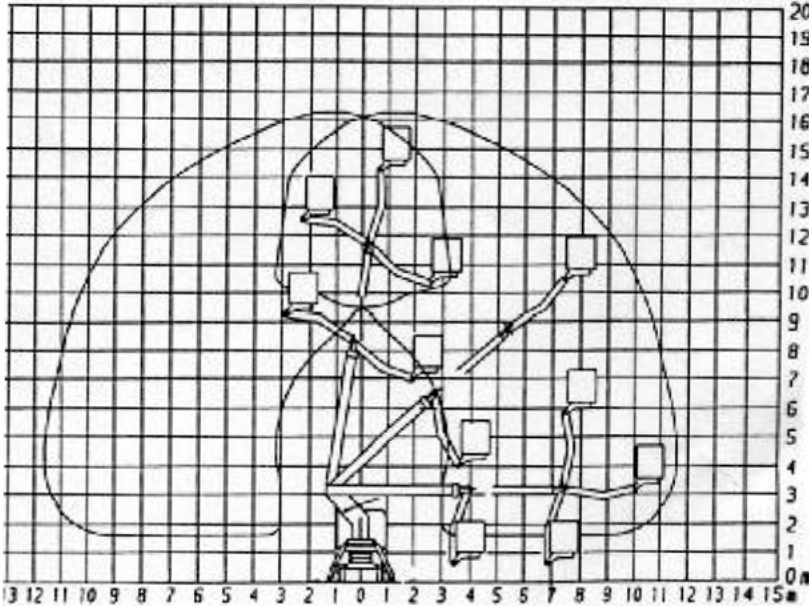
**Ruthmann-Steiger, Typ T-145 auf Unimog U1650 L**

Schwenkbereich (mit Anschlag) = ca. 260°

Korb: B = 1700 mm, T = 1000 mm, drehbar

Traglast = 200 kg

220 V - Steckdosen, im Korb, 24 V - Scheinwerfer, im Korb



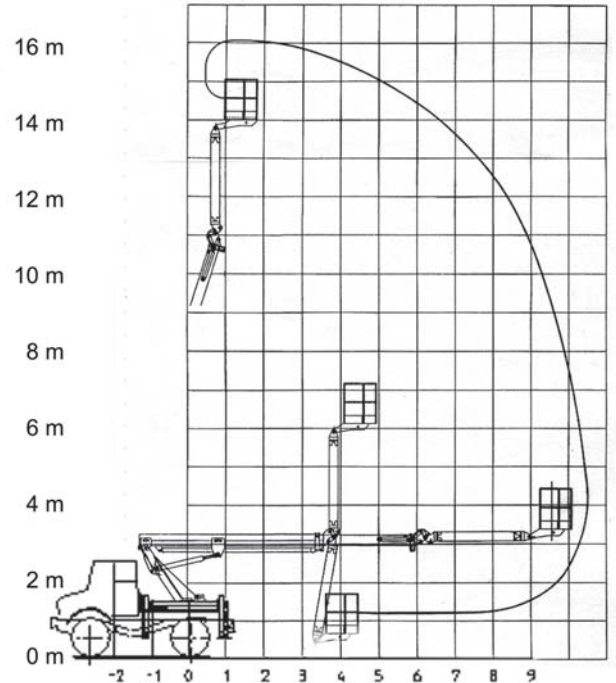
**Reichweiten-Diagramm für Unimog U 1650 mit HU 1600-2T**

Korb: B = 800 mm, T = 1200 mm,

Traglast = 265 kg

220 V - Steckdosen, 2x im Korb

24 V - Scheinwerfer, im Korb



**Reichweiten-Diagramm für Volvo FL 616 mit Bühne 10-3**

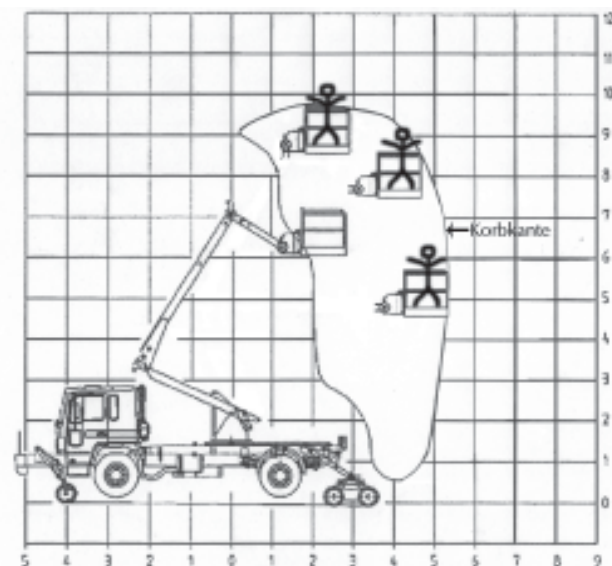
Korb: 1,1 m x 2,0 m, schwenkbar (40°), fahren von Korb aus

Traglast: 350 kg, 3 Personen, Hydraulik: 180 bar,

Luft: 7 bar

220 V - Steckdose im Korb, Aggregat an Bord,

24 V - Scheinwerfer im Korb



**Traglast-/Reichweiten-Diagramm für U 1650 L mit Kran PK 17000 oder Arbeitskorb AK 300**

Waggonbremsanlage

Korb: B = 700 mm, T = 1020 mm, Traglast = 300 kg

