

BSB

Saugbagger und Zweivegetechnik

Tel (030) 52 695-544 Fax (030) 52 695-546

Vulkanstraße 13 10367 Berlin

www.zweivegetechnik.de

mail@saugbagger-betriebe.de



Auch mit Rußfilter für Tunnelarbeiten!



Kranarbeiten



Leipzig-Engelsdorf



Mastmontage
Leipzig Hbf



Hbf. Leipzig

NBS Rhein-Main

Oberleitungsmontage

Versetzung ohne
Abstützung



Flyer auch im Internet

Zwei-Wege-Fahrzeuge mit Arbeitsbühne im Gleis

Reichweitendiagramme für U1650 PK, HU1250, HU1600, T 145

Ruthmann-Steiger, Typ T-145 auf Unimog U1650 L

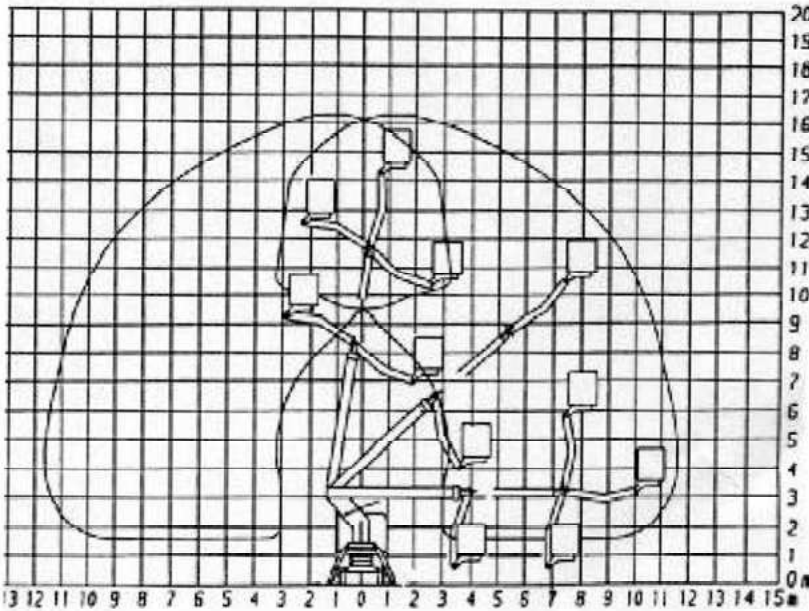
Schwenkbereich (mit Anschlag) = ca. 260°

Korb: B = 1700 mm, T = 1000 mm, drehbar

Traglast = 200 kg

220 V - Steckdosen, im Korb

24 V - Scheinwerfer, im Korb



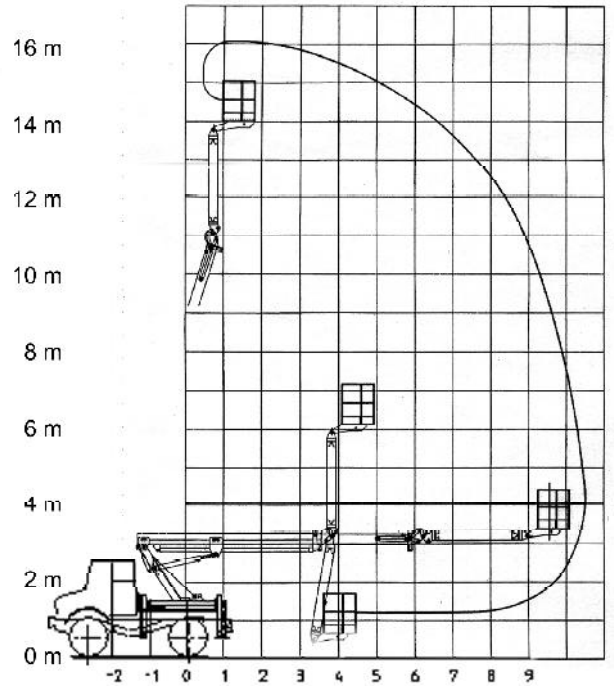
Reichweiten-Diagramm für Unimog U 1650 mit HU 1600-2T

Korb: B = 800 mm, T = 1200 mm,

Traglast = 265 kg

220 V - Steckdosen, 2x im Korb

24 V - Scheinwerfer, im Korb

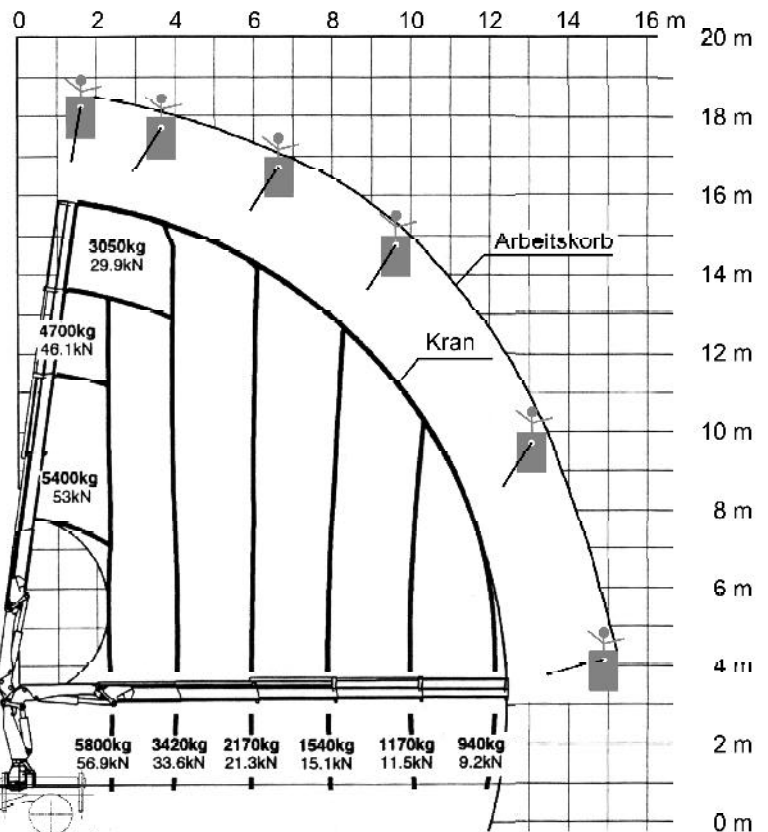


Traglast-/Reichweiten-Diagramm für U 1650 L

mit Kran PK 17000 oder Arbeitskorb AK 300

Korb: B = 700 mm, T = 1020 mm, Traglast = 300 kg

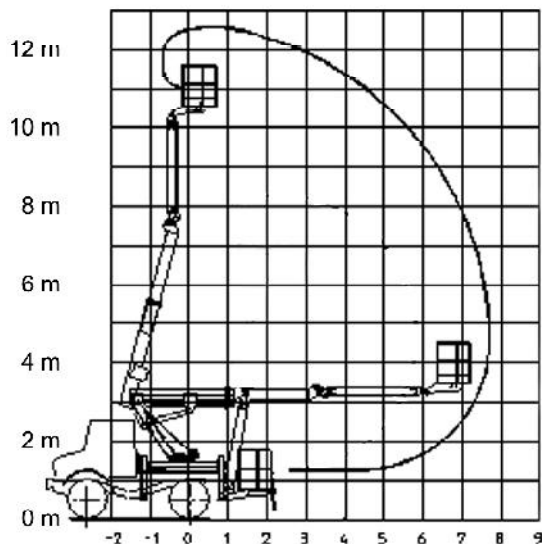
24 V - Scheinwerfer, im Korb



Reichweiten-Diagramm für Unimog U 1000 mit HU 1250-2T

Korb: B = 800 mm, T = 1200 mm,

Traglast = 265 kg



Reichweitendiagramm Volvo FL 616 mit Bühne 10-3

Kleinwagennummer: 97 59 94 505 60 - 3

Spur 1435 mm (DB)

Korb: 1,1 m x 2,0 m, schwenkbar (40°), fahren von Korb aus

Traglast: 350 kg, 3 Personen, Hydraulik: 180 bar, Luft: 7 bar

220 V - Steckdose im Korb, Aggregat an Bord,

24 V - Scheinwerfer im Korb

Max. Seitenkraft <7,2 m über Sok. 2000 N

Max. Seitenkraft >7,2 m über Sok. 1000 N

Max. Windgeschwindigkeit 12,5 m/s

Max. Neigung des Fahrgestells 12 %

Max. Schienenüberhöhung 180 mm

Beschleunigung <0,5 m/s²

