

Zweiwegebagger Atlas 1604-ZW mit Anbausauger TC1 oder TC2

Video unter: <http://youtu.be/o8SviSaSwuE>



Zweiwegebagger Liebherr A900 mit SKL-Hänger



Atlas bei Montage von Berührungsschutz



Atlas mit Stopfgerät AST8

Video unter: <http://youtu.be/hBS21Zvw4no>



Atlas mit Forstmulcher

Video unter: <http://youtu.be/K49jxBLDgHM>

BSB

Saugbagger und Zweiwegeetechnik

Tel (030) 80 92 585-20 Fax (030) 80 92 585-95
 Vulkanstraße 13 10367 Berlin
www.zweiwegebagger.de
www.youtube.de/bsbtv24
mail@saugbagger-betriebe.de

Flyer und Datenblätter auch im Internet



Entleerung des Anbausaugers TC1



Armverlängerung „AV2“ bis 13 m



Montage/Demontage von Masten mit Armverlängerung

Video unter: <http://youtu.be/n9r1Bs2-L-8>



Atlas mit 4-fach-Säge

Video unter: <http://youtu.be/ezvwX5bzjHA>

Zweiwegebagger „Atlas 1604-ZW“ und „Liebherr A900“ mit tubecube TC1, Greifer, Schwellenwechsler, AST8, SKL oder diversen Anbauteilen

Übersicht ausgewählter Anbauteile für Gleisbau / Zweivegebagger



AST8 - Stopfgerät

Gew.: 1,5 t - Breite: 2,13 m - Tiefe: 1,60 m - Höhe: 1,65 m (Transportmaße)



SKL-Anhänger AF 108

Nutzlast: 8 t - Eigengewicht: 4,9 t - Breite: 2,56 m - Länge: 4,80 m - Höhe: 1,05 m bzw. 1,45 m



Anbausauger tinbin TC2

Gewicht: 1,0 t
Breite: 1,41 m - Länge: 2,19 m - Höhe: 1,65 m



Diverse Greifer, Anschlagmittel, Lasthaken, Grabenräumer, Tieflöffel (SFG, 30er, 40er, 60er, 80er)



Schwellenwechsler

Gewicht: 1,15 t
Breite: 2,80 m - Tiefe: 1,57 m - Höhe: 1,35 m



Armverlängerung AV2 (13m)

Gewicht: 570 kg
Breite: 0,5 m - Länge: 3,35 m - Höhe: 0,65 m



Forstmulcher „FAE“

Gewicht: 1.036 kg
Breite: 1,20 m - Länge: 0,87 m - Höhe: 1,15 m



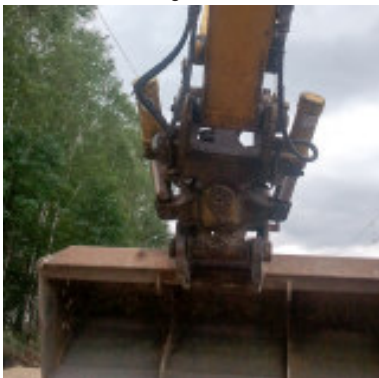
4-fach Säge „Mulag“

Gewicht: 415 kg
Breite: 1,50 m - Länge: 2,10 m - Höhe: 1,10 m



Tankbombe 999 Liter

Gewicht: 420 kg (leer)
Durchmesser: 1,30 m - Höhe: 2,00 m



Rotator - Swingolift

Gewicht: 695 kg
Breite: 0,90 m - Länge: 1,00 m - Höhe: 1,28 m



Kleingeräte: Schienenzange, Stopfgeräte, Schwellenschraubmaschine, Steinsäge, Kettensäge, etc.

