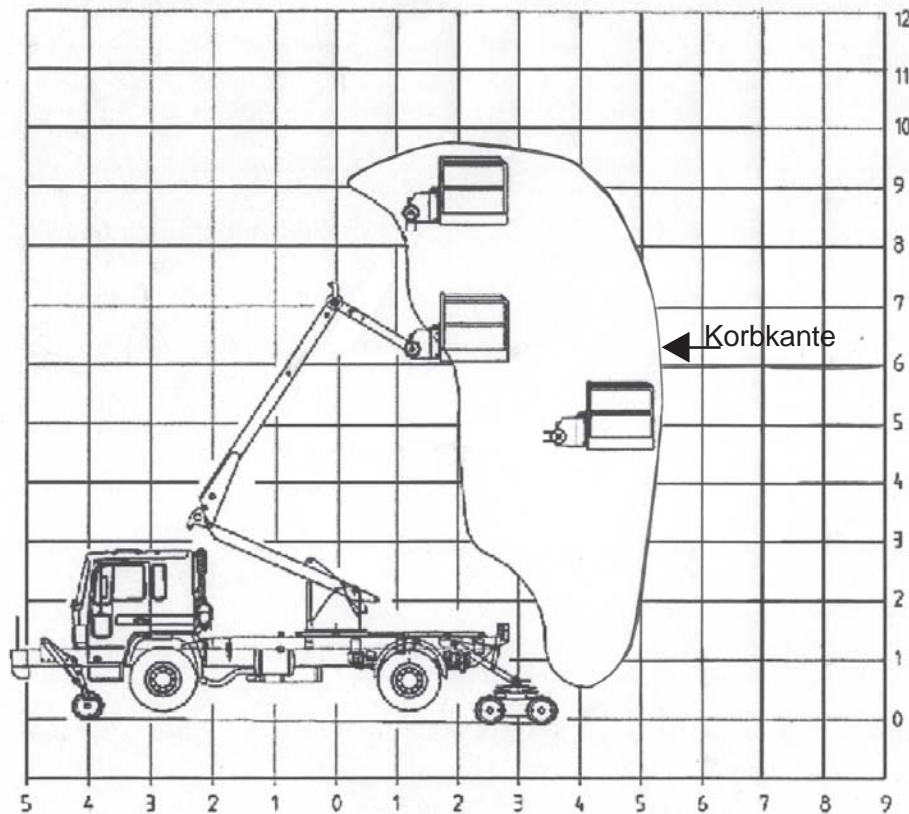


**Datenblatt Volvo FL 616 mit Bühne 10-3 Auch mit Rußfilter für Tunnelarbeiten!**

DB-Zulassung, Seitenschwenkbegrenzung, Fahren im Gleis vom Korb aus, Waggonbremsanlage (120 t)

Spur 1435 mm (DB), Eingleisen: am höhengleichen Überweg (BÜ) = <http://youtu.be/hfYU6Svu67U>

Diagramm (Seitliche Reichweite)



MAX. 3 PERSONEN oder 350 Kg.

MAX. SEITENKRAFT &lt; 7,2 m. über SOK. 2000 N

MAX. NEIGUNG DES FAHRGESTELLS. 12 %.

MAX. SEITENKRAFT &gt; 7,2 m. über SOK. 1000 N

MAX. SCHIENENÜBERHÖHUNG. 180 mm.

MAX. WINDGESCHWINDIGKEIT. 12,5 m/s².

BESCHLEUNIGUNG. &lt; 0,5 m/s².

**Volvo FL 616**

Kleinwagen-Nr. 97 59 94 505 60-3

Fahrgeräusch laut Fahrzeugpapieren: 78 dB

Arbeitsgeräusch laut Messung (5m): 67 dB

**mit Bühne 10-3**

Länge = 9,225 m - Breite = 2,50 m - Höhe = 3,65 m

Radstand = 3,80 m - Gesamtgewicht = 14,1 t

Aggregat (4kW) an Bord

Zweiwegehänger zumietbar

**Arbeitskorb:**

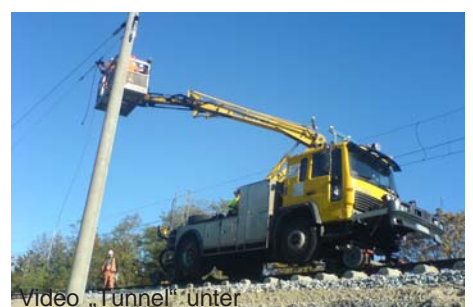
Maße 1,1 m x 2,0 m, schwenkbar (43°)

Traglast 350 kg, 3 Personen

220 V - Steckdose im Korb, Aggregat an Bord

24 V - Scheinwerfer im Korb

Luftanschluss 7 bar, Hydraulik 180 bar

Video „Oberleitungsarbeiten“ unter  
<http://youtu.be/UBhXGkXpbro>Video „Tunnel“ unter  
<http://youtu.be/sNRz8opqxPQ>Eingleisevideo unter  
<http://youtu.be/j9DuZmVatp4>