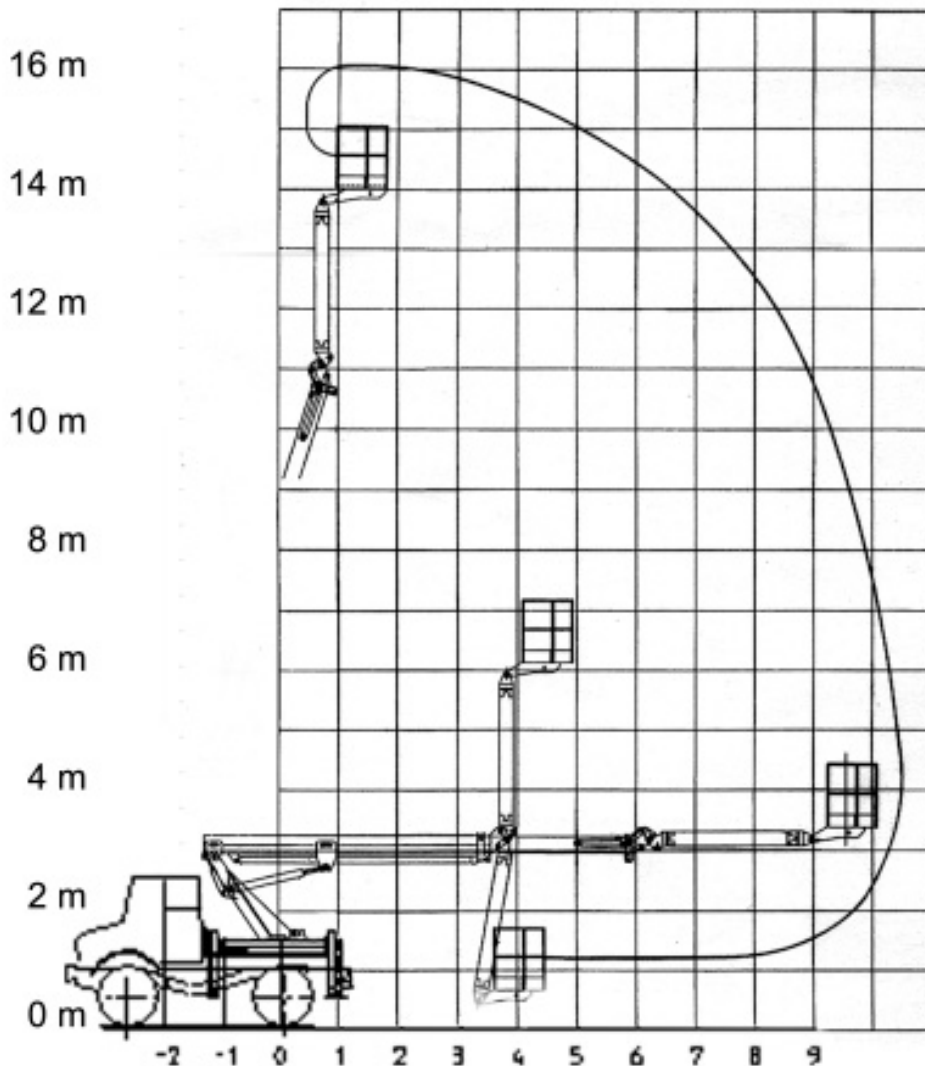


Datenblatt Unimog U1650 mit HU 1600-2T**Auch mit Rußfilter möglich !**

DB und BVG-Zulassung, Seitenschwenkbegrenzung
 Spur 1435 mm (DB, Tram), 1450 mm (Tram), 1458 mm (Tram)

Eingleisen: am höhengleichen Überweg (BÜ) = http://youtu.be/ZWb-_2q0Ozw



Reichweiten- und Traglastdiagramm

Unimog U1650

Kleinwagen-Nr. 97 59 01 579 60-0

Fahrgeräusch laut Fahrzeugpapieren: 88 dB

Arbeitsgeräusch laut Messung (5m): 68 dB

Länge = 7,20 m - Breite = 2,50 m - Höhe = 3,70 m

Radstand = 3,20 m - Gesamtgewicht = 11,9 t

- Arbeitsbühne HU 1600-2T

Abstützbreite: 2,50 m

Seitenschwenkbegrenzung

Versetzfahrt

Arbeitskorb:

B = 800 mm, T = 1200 mm,

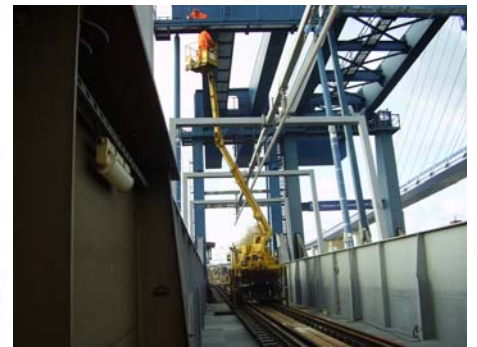
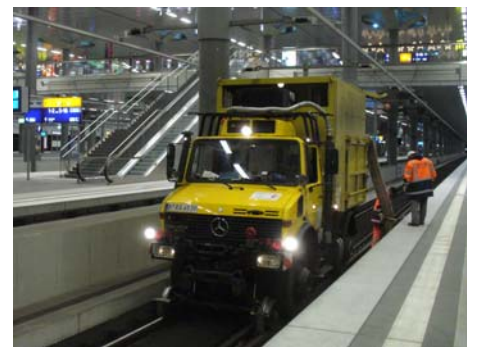
Traglast = 265 kg

220 V - Steckdosen, 2x im Korb

24 V - Scheinwerfer, im Korb

- mit Saugaufbau

Höhe: 3,90 m

Video unter: <http://youtu.be/jV4MvK4NFB4>

Gleisreinigung mit Saugaufbau

Stand: 01/2012