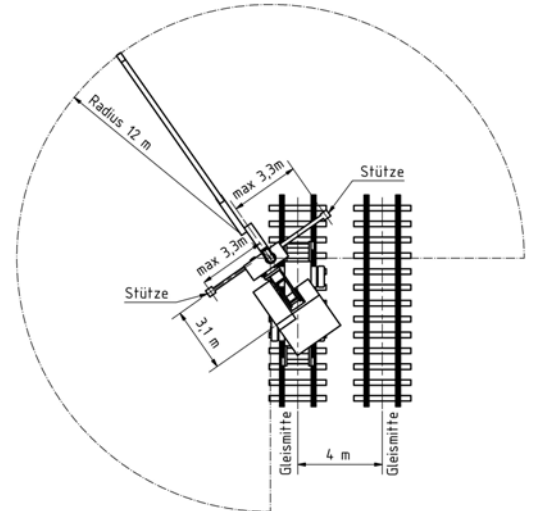
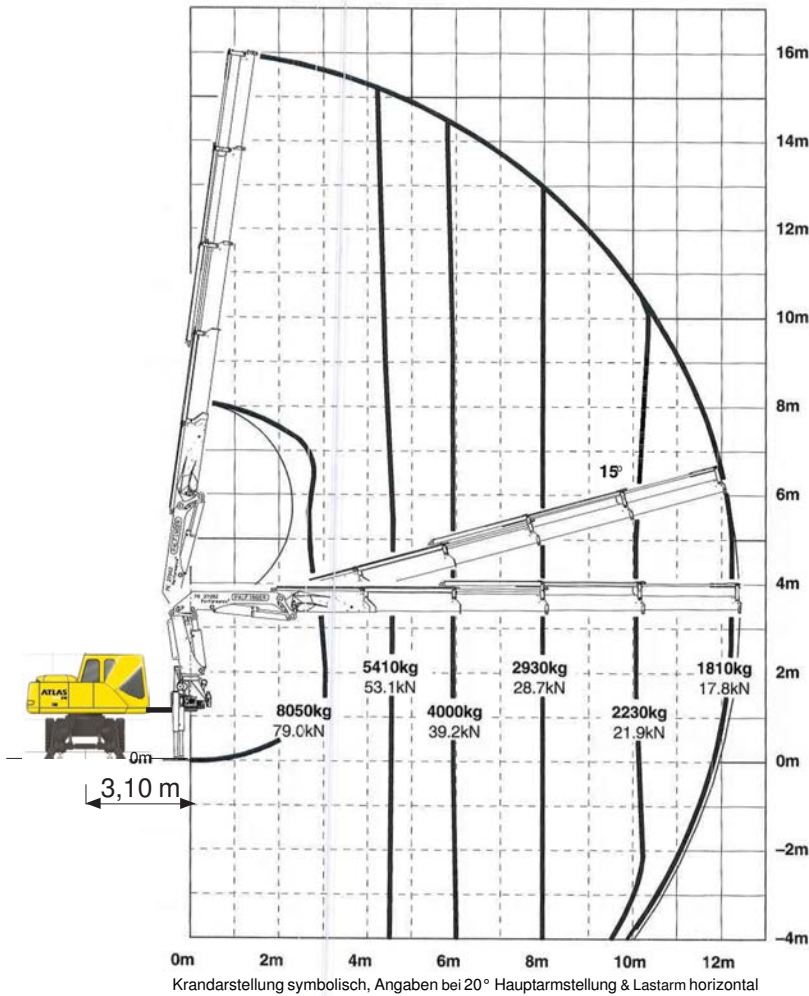


Datenblatt ZW-Bagger Atlas 1604 mit Kran PK27002 und Winde (8 t)

Zulassung nach §32 EBO auf dem Netz der DB, Spur 1435 mm (DB)



vom Boden bis Drehkranz Kranarm

3,10 m
von Drehkranzmitte bis Kransäule

- Bagger: Atlas 1604-ZW mit DB-Zulassung; 4-Punkt-Abstützg.
- Gewicht: 21 t
- Schwenkradius: 1,75 m (Kurzheck)
- Transportmaße (Straße): Höhe: 3,65 m (Kran eingefaltet), Länge: 5,96 m, Breite: 2,55 m, Bodenfreiheit: 0,30 m, Innenmaß Reifen: 1,25 m
- Transporthöhe im Gleis: 3,87 m
- Kran: Palfinger PK27002 C mit Winde (8 t)
- 2 zusätzliche Stützen: - Bodenfreiheit 0,58 m
- hydr. Abstützlänge 1 m + 1,5 m mech. Stützverläng.
- Waggonbremsanlage: 120 t
- Komfortdruckwaage: vorhanden, hydr. Zusatzanschluss am Oberwagen
- Zulassung nach: BGV D6, alle Zylinder haben Lasthalteventile
- Arbeitsgeräusch laut Hersteller: 102 dB
- Bediener: Bahn-Führerschein nach „VDV 753“ bzw. TfV

