

## Übersicht ausgewählter Anbauteile für Gleisbau / Zweivegebagger



**AST8 - Stopfgerät**

Gew.: 1,5 t - Breite: 2,13 m - Tiefe: 1,60 m - Höhe: 1,65 m (Transportmaße)



**SKL-Anhänger AF 108**

Nutzlast: 8 t - Eigengewicht: 4,9 t - Breite: 2,56 m - Länge: 4,80 m - Höhe: 1,05 m bzw. 1,45 m



**Anbausauger tinbin TC2**

Gewicht: 1,0 t  
Breite: 1,41 m - Länge: 2,19 m - Höhe: 1,65 m



**Diverse Greifer, Anschlagmittel, Lasthaken, Grabenräumer, Tieflöffel (SFG, 30er, 40er, 60er, 80er)**



**Schwellenwechsler**

Gewicht: 1,15 t  
Breite: 2,80 m - Tiefe: 1,57 m - Höhe: 1,35 m



**Armverlängerung AV2 (13m)**

Gewicht: 570 kg  
Breite: 0,5 m - Länge: 3,35 m - Höhe: 0,65 m



**Forstmulcher „FAE“**

Gewicht: 1.036 kg  
Breite: 1,20 m - Länge: 0,87 m - Höhe: 1,15 m



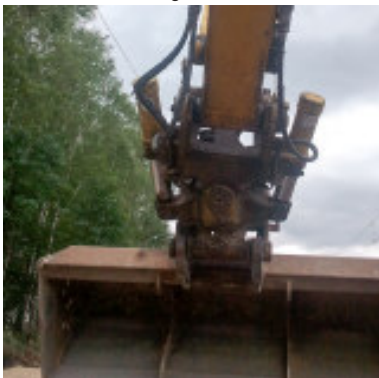
**4-fach Säge „Mulag“**

Gewicht: 415 kg  
Breite: 1,50 m - Länge: 2,10 m - Höhe: 1,10 m



**Tankbombe 999 Liter**

Gewicht: 420 kg (leer)  
Durchmesser: 1,30 m - Höhe: 2,00 m



**Rotator - Swingolift**

Gewicht: 695 kg  
Breite: 0,90 m - Länge: 1,00 m - Höhe: 1,28 m



**Kleingeräte: Schienenzange, Stopfgeräte, Schwellenschraubmaschine, Steinsäge, Kettensäge, etc.**

