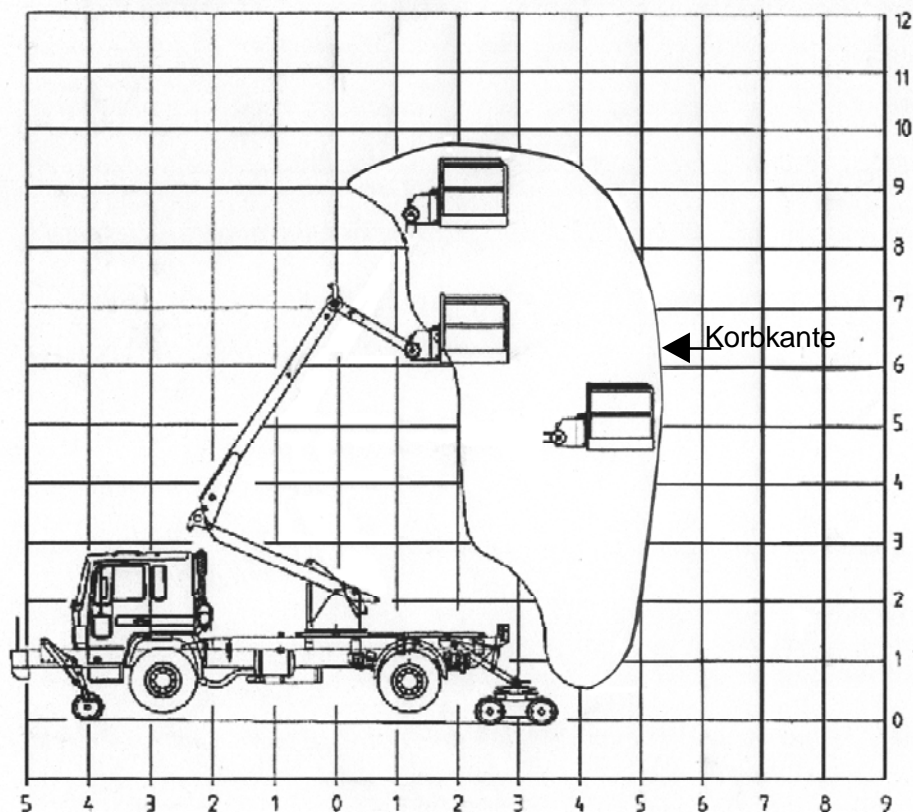


Datenblatt Volvo FL 616 mit Bühne 10-3 Auch mit Rußfilter für Tunnelarbeiten!

Zulassung nach §32 EBO auf dem Netz der DB, Seitenschwenkbegrenzung, Fahren im Gleis vom Korb aus, Waggonbremsanlage (120 t)

Spur 1435 mm (DB), Eingleisen: am höhengleichen Überweg (BÜ) = <http://youtu.be/hfYU6Svu67U>

Diagramm (Seitliche Reichweite)



MAX. 3 PERSONEN oder 350 Kg.

MAX. SEITENKRAFT < 7,2 m. über SOK. 2000 N

MAX. NEIGUNG DES FAHRGESTELLS. 12 %.

MAX. SEITENKRAFT > 7,2 m. über SOK. 1000 N

MAX. SCHIENENÜBERHÖHUNG. 180 mm.

MAX. WINDGESCHWINDIGKEIT. 12,5 m/s².

BESCHLEUNIGUNG. < 0,5 m/s².

Volvo FL 616

Kleinwagen-Nr. 97 59 94 505 60-3

Fahrgeräusch laut Fahrzeugpapieren: 78 dB

Arbeitsgeräusch laut Messung (5m): 67 dB

Sifa und GSM-R

mit Bühne 10-3

Länge = 9,225 m - Breite = 2,50 m

Höhe (Straße) = 3,65 m / Höhe (eingegleis) = 3,91 m (Schieneoberkante)

Radstand = 3,80 m - Gesamtgewicht = 14,1 t

Aggregat (4kW) an Bord

Zweiwegehänger zumietbar

Arbeitskorb:

Maße 1,1 m x 2,0 m, schwenkbar (43°)

Traglast 350 kg, 3 Personen

220 V - Steckdose im Korb, Aggregat an Bord

24 V - Scheinwerfer im Korb

Luftanschluss 7 bar, Hydraulik 180 bar



Video „Oberleitungsarbeiten“ unter
<http://youtu.be/UBhXGkXpbro>



Video „Tunnel“ unter
<http://youtu.be/sNRz8opqxPQ>



Eingleisevideo unter
<http://youtu.be/j9DuZmVatp4>