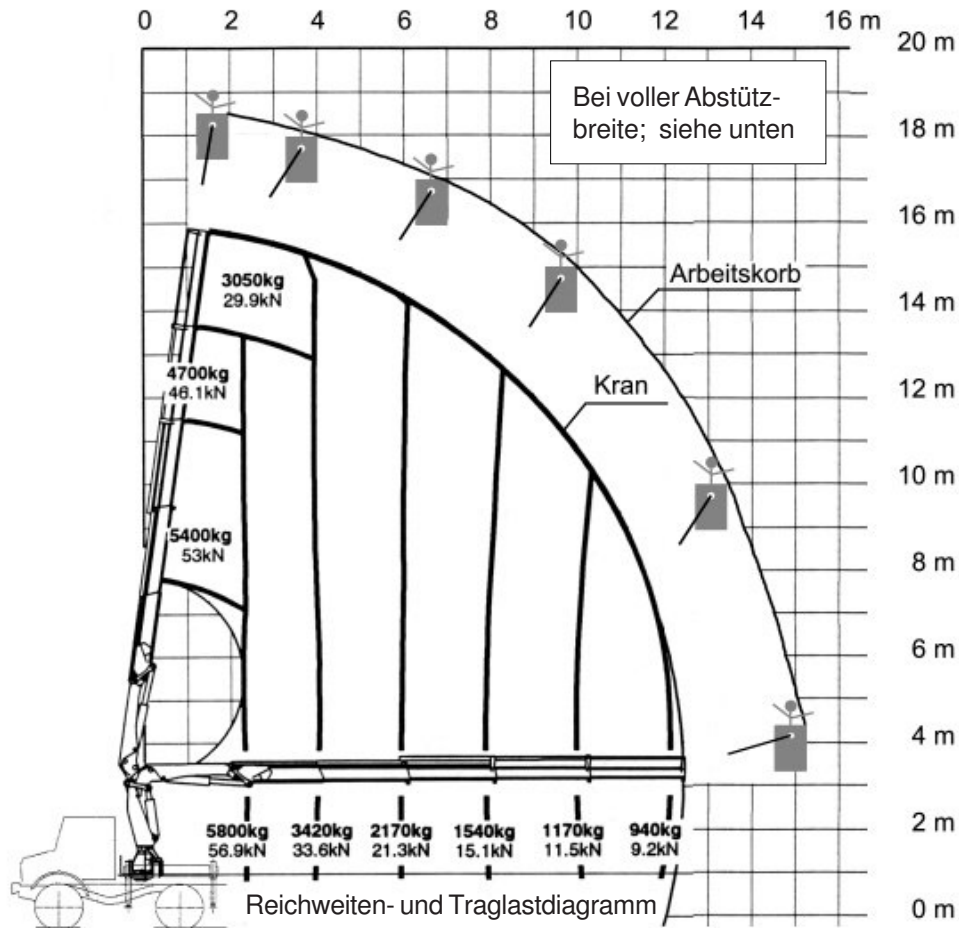


Datenblatt Unimog U 1650 PK**Auch mit Rußfilter für Tunnelarbeiten!****Zulassung nach §32 EBO auf dem Netz der DB und BVG-Zulassung, Hub- und Seitenschwenkbegrenzung, mit Waggonbremsanlage (2 Waggon)**

Spur 1435 mm (DB oder Tram), 1450 mm (Tram), 1458 mm (Tram)

Eingleisen: am höhengleichen Überweg (BÜ) = http://youtu.be/ZWb-_2q0Ozw**Unimog U 1650 PK**

(DB und U-Bahn (BVG), Tram (BVG))

Kleinwagen-Nr. 97 59 97 576 60-1

Fahrgeräusch laut Fahrzeugpapieren: 88 dB

Arbeitsgeräusch laut Messung (5m): 68 dB

Länge = 6,50 m - Breite = 2,50 m - Höhe = 3,75 m

Radstand = 3,25 m - zul. Gesamtgewicht = 11,0 t

Sifa und GSM-R

mit Waggonbremsanlage (2 Waggon)**mit Kran PK 17000 oder Arbeitskorb AK 300**

Umbauzeit Kran <=> Arbeitskorb 5 min.

Arbeitskorb AK 300:

- B = 700 mm, T = 1020 mm,
- Gewicht = 250 kg, Traglast = 300 kg
- Hub- und Seitenschwenkbegrenzung
- 220 V - Steckdose im Korb, 24 V - Scheinwerfer im Korb
- Abstützbreite: - 1,60 m zum befahrenen Gleis
 - vorn 3,00 m von Gleisachse und hinten 2,50 m von Gleisachse
- Abstützbreite (kurz): 2x 1,60 m von Gleisachse

Bemerkung:**bei kurzer Abstützung (z.B. Bahnsteig): kleinere Kranlasten bzw. Reichweiten. Bitte Rücksprache!**