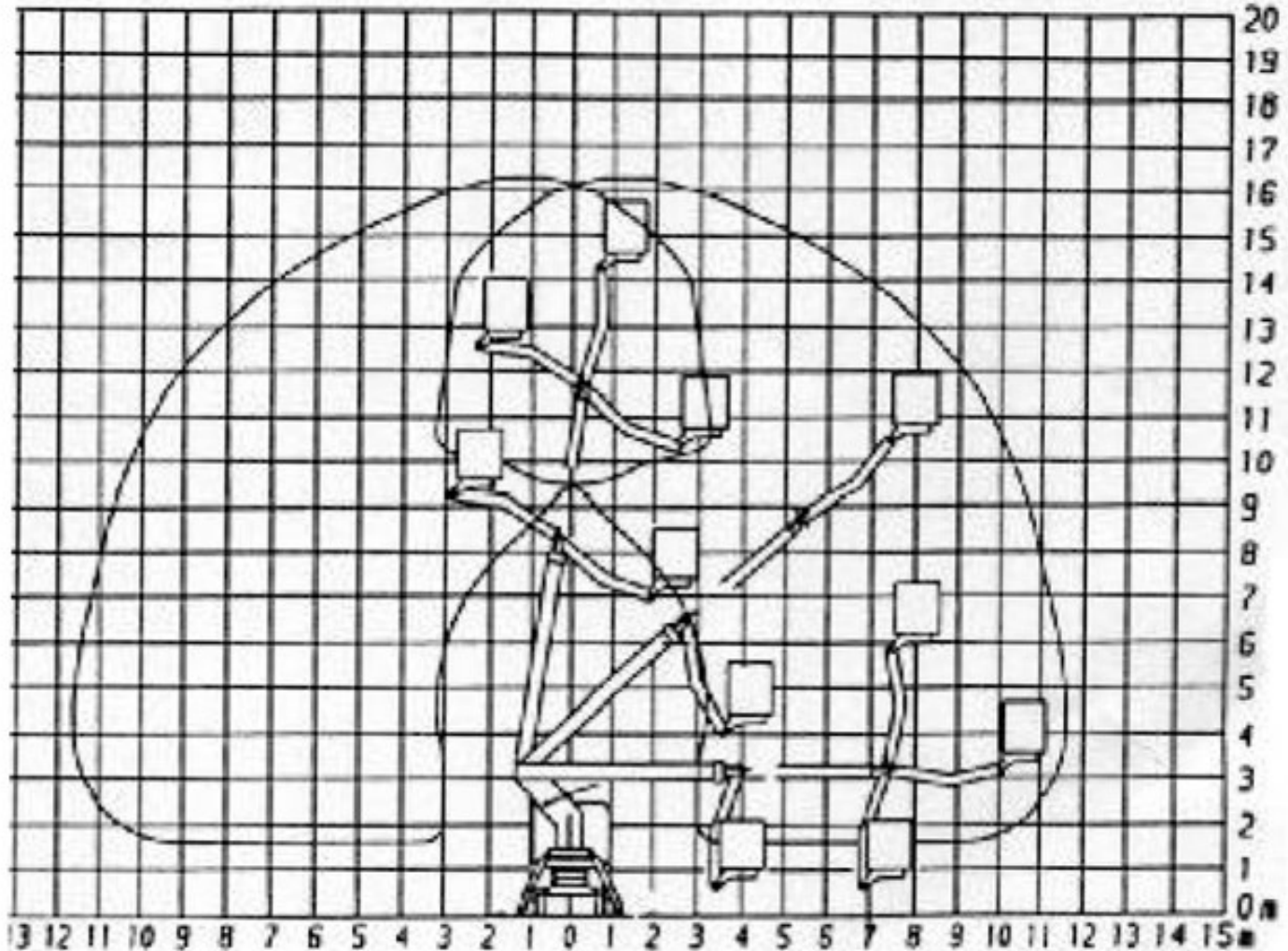


Datenblatt Unimog U1650 L mit Ruthmann-Steiger T-145

Zulassung nach §32 EBO auf dem Netz der DB, Spur 1435 mm (DB), Seitenschwenkbegrenzung,

Auch mit Rußfilter möglich !

Eingleisen: am höhengleichen Überweg (BÜ) = http://youtu.be/ZWb-_2q0Ozw



Reichweiten- und Traglastdiagramm

Unimog U1650 L

Kleinwagen-Nr. 97 59 01 599 60-8

Fahrgeräusch laut Fahrzeugpapieren: 88 dB

Arbeitsgeräusch laut Messung (5m): 68 dB

Länge = 8,15 m

Breite = 2,50 m

Höhe = 3,55 m

Radstand = 3,75 m

Gesamtgewicht = 10,0 t

Sifa und GSM-R

mit Ruthmann-Steiger T-145

Abstützbreite: 2,80 m

Seitenschwenkbegrenzung

Versetzfahrt

Arbeitskorb T-145:

B = 1700 mm, L = 1000 mm, schwenkbar (2x 43°)

Traglast = 200 kg, 2 Personen

220 V - Steckdosen, im Korb

24 V - Scheinwerfer, im Korb



Video „Die Brückenprüferin“ unter <http://youtu.be/jV4MvK4NFB4>

