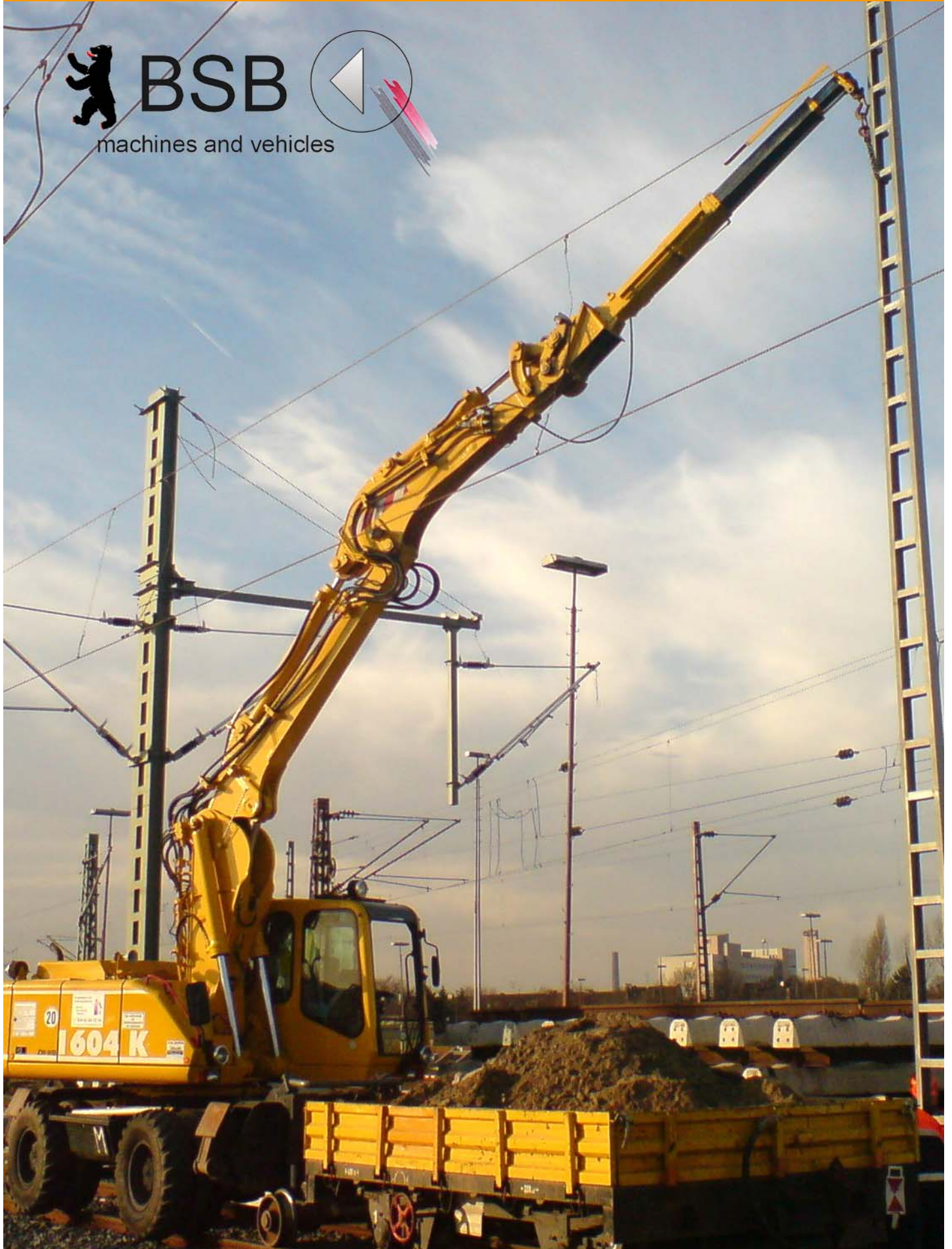


Bagger-Armverlängerung RJ AV2



BSB

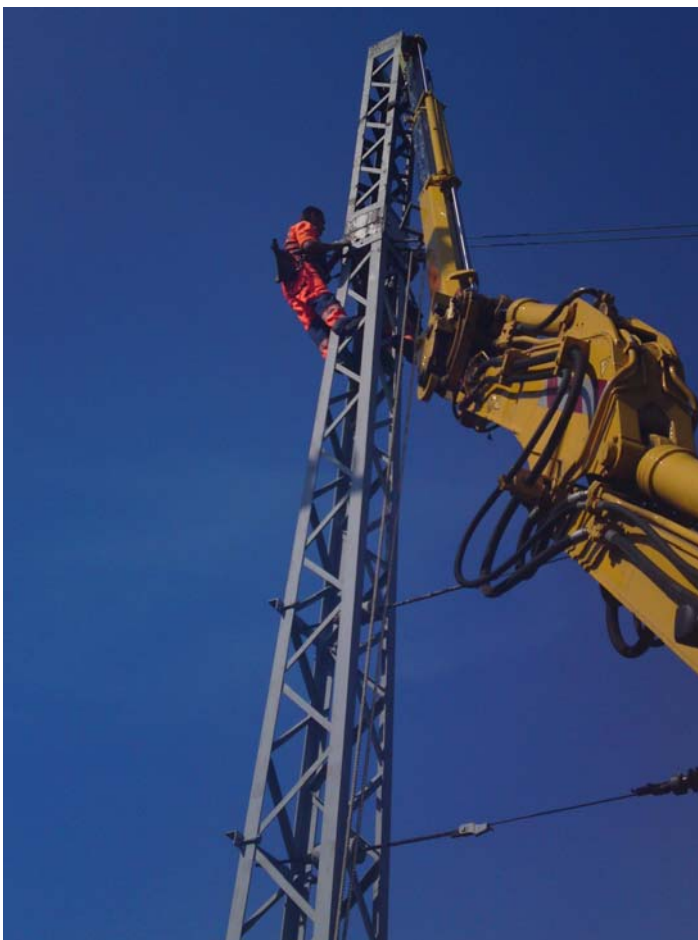
machines and vehicles



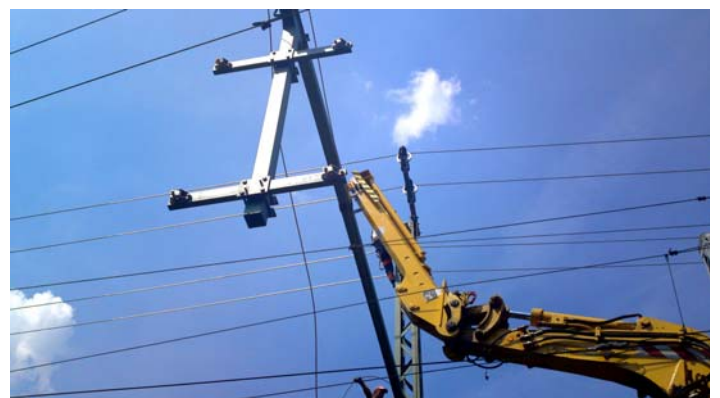


Einsatz zum Beispiel im Bahnbereich für Zweibegebagger

- beim Stellen von Masten - Demontage/Montage
- für die Montage im Oberleitungsbereich, z.B. Zweigleisenausleger
- zum Aufsetzen von Mastspitzen zur Verlängerung der Maste und vieles mehr, u.a. auch Anbau zusätzlicher Hydraulikgeräte möglich



Verlängerung der Mastspitze



Zweigleisenausleger

Technische Daten:

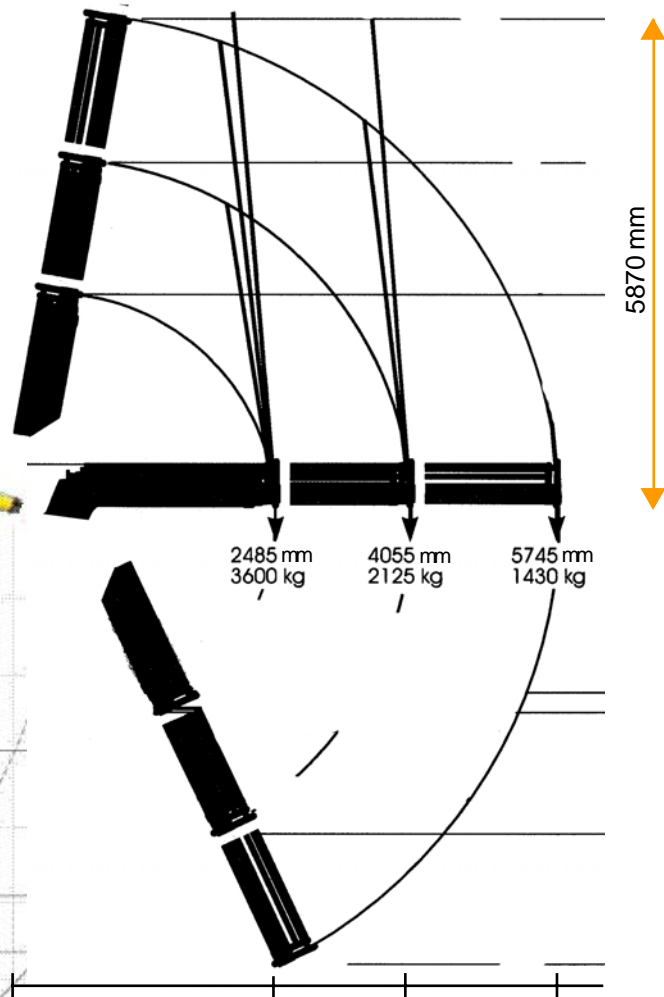
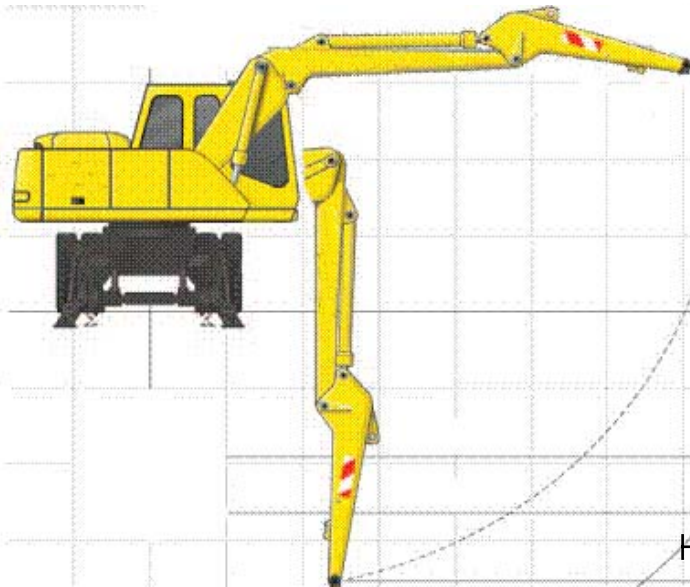
- hydraulisch 2-fach teleskopierbar bis auf ca. 6 m
- Eigengewicht: 350 kg
- Betriebsdruck: 220 bar
- Tragfähigkeit bei max. Auslage: 1.430 kg

Zusatzanbau:

- Schnellwechsler
- Schlauchführung in stabiler Schlauchzwangsführung
- Schlauchführung Steuerungsfunktion für 2 hydr. Zusatzgeräte

Trägergerät:

- Hydraulikbagger-Klasse: ab 22 t Einsatzgewicht



Traglast- und Reichweitendiagramm
(Angaben je nach Schnellwechsler +/- 100 mm)



Nehmen Sie Kontakt zu uns auf:



BSB

machines and vehicles



Tel (030) 80 92 585-20 Fax (030) 80 92 585-95

Vulkanstraße 13, 10367 Berlin

www.zweiwegetechnik.de
mail@saugbagger-betriebe.de