

Nadwozie ssące do czyszczenia torow kolejowych i przystankow tramwajowych - ISSR 17000 czyszczenie zwiwu na miejscu



Zalety urządzenia:

- Wysoka wydajność czyszczenia również bez blokowania ruchu drogowego
- Niska emisja dźwięków mimo wysokiej mocy zasysania
- Możliwość dopasowania mocy czyszczenia do konstrukcji nawierzchni (czyszczenie betonu, żwiru bez ich uszkodzenia)
- Zasysanie różnych obiektów (butelek, puszek, papierów, torebek foliowych, liści, piasków)
- Czyszczenie optyczne i techniczne
- Przy dodatkowym wyposażeniu możliwość czyszczenia szyn rowkowych
- Poprzez przemienny system możliwość opcjonalnego zastosowania pojazdu

UNIMOG: do transportu (z podstawką nosną), przy robotach zimowych (np. odgarnianie śniegu), robot budowlanych (z podnosnikiem)

Nasze kompetencje:

- Jako producenci i eksploatatorzy urządzenia posiadamy **wieloletnie doświadczenie**. Udalo nam się na bieżąco udoskonalać i rozwijać ten wydajny system
- Przy czyszczeniu torow kolejowych i żwiru pracujemy nieprzerwalnie od dziesięciu lat min. dla BVG (Berlińskiego Metra), DB (Niemieckich Kolei Państwowych) VAG (Miejskiego Przedsiębiorstwa Komunikacyjnego Miasta Nürnberg), KVB (Miejskiego Przedsiębiorstwa Komunikacyjnego Miasta Köln) i dla torow prywatnych



Parametry techniczne:

Urządzenie ssące z czyszczeniem odlotowego powietrza (filtr klasy C/ zastosowanie również w zamkniętych pomieszczeniach) jako doczepiane urządzenie dla dwudrogowego pojazdu UNIMOG U1650 lub podobnych pojazdów.

Parametry ISSR-17000 (przykład dla pojazdu U1650)

Wymiary : 2300x2300x2000

Moc zasysania wentylatora promieniowego: 21000 m³/h

Cisnienie zasysania wentylatora promieniowego:

800..900 mmWS

Pojemność pojemnika zbiorczego: ca. 6cbm

Ciezar własny : 2,0 bis 2,5 t

Weze zasysania : 2 sztuki

Srednica weza zasysania : 250 mm

Zastosowania urządzenia:

Czyszczenie techniczne i optyczne zwirow miejskiej infrastruktury szynowej

- Przystanki (odpady komunalne, odpady z ogrodów i parkow np. liście i galezie)
- Rowki szynowe
- Wjazdy, zjazdy i podjazdy

Czyszczenie optyczne:

Czyszczenie powierzchni poprzez odsysanie mniejszych lub większych odpadów pozostawionych na peronach lub przystankach tramwajowych- butelek, puszek, papierów, niedopalków papierosów, liści, piasków

Czyszczenie techniczne:

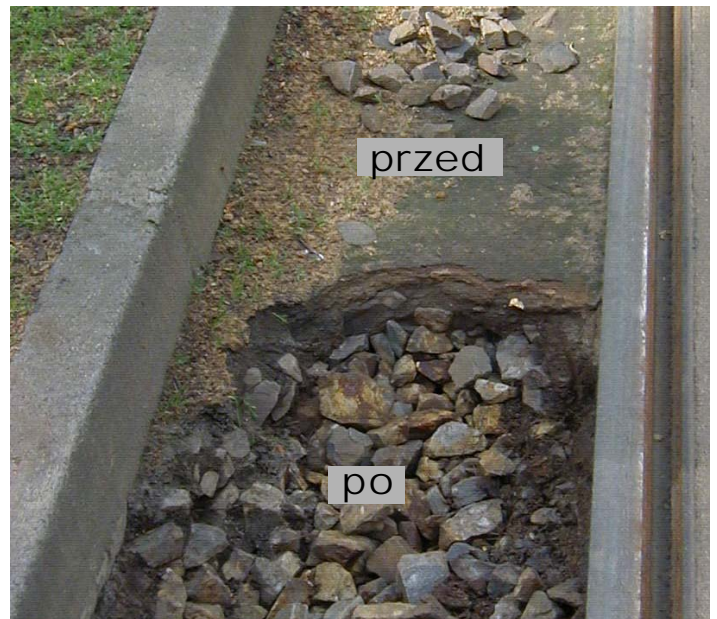
Utrzymanie infrastruktury szynowej zgodnie z założeniami "facility management":

Zmniejszenie niebezpieczeństwa przesunięcia torów szynowych przy gruntowych przymrozkach.

Utrzymanie funkcji tłumienia drgan poprzez dokładne czyszczenie zwirow nie tylko na powierzchni, ale również do 20 cm głębokości

Oczyszczanie zapobiega zanieczyszczeniu wody i tym samym głębszemu przemieszczaniu się zanieczyszczeń

Odsysanie zanieczyszczeń przy awariach hydraulicznych, motorowych i w przypadku wycieków oleju napędowych

**Prosimy o kontakt na:**

BSB

BSB-Saugbagger und Zweivegetechnik GmbH & Co. KG

Tel 0049 30 747 88 590

Fax 0049 30 747 88 591

Vulkanstraße 13, 10367 Berlin

www.zweivegetechnik.de

mail@saugbagger-betriebe.de

